

1. pilier: Ekonomické prostredie

1.01 Hustota zaľudnenia

20 | + | osoby / km²

Podiel počtu obyvateľov okresu a jeho rozlohy.

Zdroj: Databáza regionálnej štatistiky Štatistického úradu SR | 2008

1.02 Urbanizácia

12 | + | %

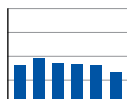
Podiel počtu obyvateľov v mestách na celkovom počte obyvateľov okresu.

Zdroj: Databáza regionálnej štatistiky Štatistického úradu SR | 2008

1.03 Vplyv polohy okresu na podnikanie*

12 | prieskum

Ako ovplyvňuje poloha Vášho okresu (dostupnosť diaľnic, železníc, vzdialenosť k odberateľom, naviazanosť na susedné okresy...) možnosti na podnikanie?



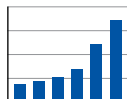
1 – jeho poloha je zásadnou konkurenčnou nevýhodou

6 – jeho strategická poloha umožňuje lepšie uplatnenie na trhu

1.04 Vplyv prírodných podmienok na podnikanie*

4 | prieskum

Ako ovplyvňujú prírodné podmienky vo Vašom okrese (klíma, záplavy, terén, ...) možnosti na podnikanie?



1 – výrazne zvyšujú náklady podnikov

6 – nie sú žiadnou prekážkou

1.05 Výmera poľnohospodárskej pôdy

5 | + | %

Podiel rozlohy poľnohospodárskej pôdy na celkovej rozlohe okresu.

Zdroj: Databáza regionálnej štatistiky Štatistického úradu SR | 2008

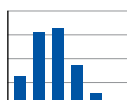
1.06 Súčasné podmienky na podnikanie*

10 | prieskum

Vyjadrite Vašu celkovú spokojnosť so súčasnými podmienkami na podnikanie vo Vašom okrese

1 – maximálna nespokojnosť

6 – maximálna spokojnosť



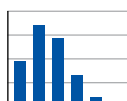
1.07 Zmena podmienok na podnikanie za posledné roky*

4 | prieskum

Vyjadrite Vašu celkovú spokojnosť so zmenami podmienok na podnikanie vo Vašom okrese za posledné tri roky

1 – maximálna nespokojnosť

6 – maximálna spokojnosť



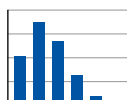
1.08 Bariéry pri zlepšovaní podmienok na podnikanie*

8 | prieskum

Vnímate nejaké bariéry pri zlepšovaní podmienok na podnikanie vo Vašom okrese?

1 – prekážky vidím v mnohých oblastiach

6 – podmienky v okrese plne podporujú rozvoj podnikateľského prostredia



1.09 Dopad výšky minimálnej mzdy na podnikanie*

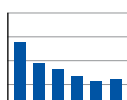
3 | prieskum

Škodí výška minimálnej mzdy podnikaniu vo Vašom okrese?

1 – výrazne bráni zamestnávaniu

nízkokvalifikovanej pracovnej sily

6 – jej výška nie je bariérou pre podnikanie



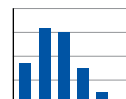
1.10 Dopad šedej ekonomiky na podnikanie*

8 | prieskum

Do akej miery poškodzuje šedá ekonomika (nezdokladované transakcie) podnikanie vo Vašom okrese?

1 – výrazne deformuje podmienky na trhu

6 – šedá ekonomika sa v okrese nevyskytuje



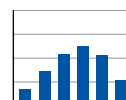
1.11 Úroveň konkurencie v službách*

10 | prieskum

Ako je vo Vašom okrese rozvinutá konkurencia v službách?

1 – okres trpí výrazným nedostatkom konkurencie

6 – je veľmi dobre rozvinutá



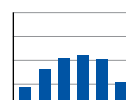
1.12 Úroveň konkurencie v priemysle*

8 | prieskum

Ako je vo Vašom okrese rozvinutá konkurencia v priemysle?

1 – okres trpí výrazným nedostatkom konkurencie

6 – je veľmi dobre rozvinutá



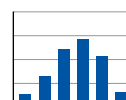
1.13 Spoľahlivosť obchodných partnerov*

11 | prieskum

Považujete obchodných partnerov vo Vašom okrese za spoľahlivých a dôveryhodných?

1 – často nedodržia dohodnuté podmienky

6 – môžem sa na nich úplne spoľahnúť



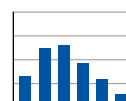
1.14 Dostupnosť finančných a kapitálových zdrojov*

8 | prieskum

Ako dostupné sú finančné a kapitálové zdroje vo Vašom okrese?

1 – náklady na získanie potrebných zdrojov sú neúnosné

6 – potrebné zdroje si vieme zabezpečiť efektívne



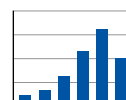
1.15 Dostupnosť potrebných materiálov a služieb*

7 | prieskum

Áké ťažké je pre Váš podnik zabezpečiť si materiál a služby, ktoré sú potrebné pre jeho činnosť?

1 – ich zabezpečenie je veľmi náročné a vyžaduje dlhý čas

6 – kedykoľvek si ich dokážem efektívne zabezpečiť



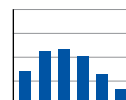
1.16 Rozvojový potenciál okresu*

8 | prieskum

Ako vnímate rozvojový potenciál Vášho okresu?

1 – bude sa rozvíjať najpomalšie spomedzi okresov SR

6 – bude sa rozvíjať najrýchlejšie spomedzi okresov SR



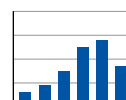
1.17 Potenciál pre rozvoj cestovného ruchu*

6 | prieskum

Áký potenciál pre rozvoj cestovného ruchu má Váš okres?

1 – okres nemá predpoklady na to, aby mohol pritiahnúť návštevníkov

6 – veľmi dobré podmienky v okrese umožňujú výrazný rozvoj služieb



1.18 Ekonomicky aktívne obyvateľstvo

10 | + | %

Podiel ekonomicky aktívnych obyvateľov na celkovej populácii okresu, kde ekonomicky aktívni obyvatelia sú definovaní ako osoby vo veku od 15 rokov, ktoré patria medzi pracujúcich v civilnom sektore, nezamestnaných alebo príslušníkov ozbrojených zložiek.

Zdroj: Databáza regionálnej štatistiky Štatistického úradu SR | 2008

1.19 Čerpanie sociálnych dávok

8 | – |

Podiel mesačného objemu čerpaných financií na sociálne dávky pre všetkých poberateľov v okrese a počtu obyvateľov okresu.

Zdroj: Ústredie práce, sociálnych vecí a rodiny SR | nov. 2009

1.20 Zastúpenie zahraničných podnikov

5 | + | %

Podiel zahraničných súkromných podnikov na celkovom počte podnikov v okrese, kde zahraničnými podnikmi sa myslia subjekty založené a kontrolované zahraničnou právnickou osobou alebo fyzickou osobou – podnikateľom.

Zdroj: Databáza regionálnej štatistiky Štatistického úradu SR | 2008

1.21 Zastúpenie medzinárodných podnikov

5 | + | %

Podiel medzinárodných súkromných podnikov na celkovom počte podnikov v okrese, kde medzinárodnými podnikmi sa myslia subjekty založené spoločne domácou a zahraničnou právnickou osobou alebo fyzickou osobou – podnikateľom.

Zdroj: Databáza regionálnej štatistiky Štatistického úradu SR | 2008

2. pilier: Ekonomické výstupy

2.01 Stavebná produkcia

48 | + | Sk

Objem stavebnej produkcie vykonanej vlastnými zamestnancami podnikov v tuzemsku podľa miesta realizácie stavby na obyvateľa okresu – vážený priemer za roky 2006, 2007 a 2008 s váhami 12, 16 a 20.

Zdroj: Ročenka stavebníctva 2009 vydávaná Štatistickým úradom SR | 2006 – 2008, Databáza regionálnej štatistiky Štatistického úradu SR | 2006 – 2008

2.02 Stavebná produkcia bytov

12 | + | bez jednotky

Kompozitný indikátor. Prvou zložkou, s váhou 6, je transformovaný počet rozostavaných bytov v okrese k 31.12.2008. Druhou zložkou, tiež s váhou 6, je transformovaný vážený súčet počtu dokončených bytov v okrese za roky 2006, 2007 a 2008 s váhami 0,75, 1 a 1,25.

Zdroj: Databáza regionálnej štatistiky Štatistického úradu SR | 2006 – 2008

2.03 Vyprodukovaná pridaná hodnota

30 | + | Sk

Priemerná pridaná hodnota vyprodukovaná zamestnancom podniku v okrese.

Zdroj: Ročenka priemyslu 2009 vydávaná Štatistickým úradom SR | 2008

2.04 Produktivita zamestnancov

45 | + | Sk

Kompozitný indikátor. Prvou zložkou, s váhou 15, je transformovaná priemerná produktivita práce zamestnanca v okrese. Druhou zložkou, tiež s váhou 15, je transformovaný priemerný objem produkcie na zamestnanca. Tretou zložkou, s váhou 15, je transformovaná výška tržieb za vlastné výkony a tovar na zamestnanca.

Zdroj: Ročenka priemyslu 2009 vydávaná Štatistickým úradom SR | 2008

2.05 Rozvinutosť priemyslu

4 | + | %

Podiel priemerného prepočítaného evidenčného počtu zamestnancov v priemysle na celkovej ekonomicky aktívnej populácii v okrese.

Zdroj: Ročenka priemyslu 2009 vydávaná Štatistickým úradom SR | 2008

2.06 Ekologickosť produkcie

15 | – | kg / Sk

Kompozitný indikátor. Prvou zložkou, s váhou 6, je transformovaný objem vyprodukovaných tuhých emisií v okrese na vytvorenú hodnotu 1 Sk. Ďalšie tri zložky, každá s váhou 3, predstavujú postupne transformované objemy vyprodukovaných emisií oxidu uhoľnatého, oxidov dusíka a oxidu siričitého v okrese na vytvorenú hodnotu 1 Sk.

Zdroj: Databáza regionálnej štatistiky Štatistického úradu SR | 2007, Ročenka priemyslu 2009 vydávaná Štatistickým úradom SR | 2007

2.07 Znečistenie ovzdušia

5 | – | kg / km²

Kompozitný indikátor. Prvou zložkou, s váhou 2, je transformovaný objem vyprodukovaných tuhých emisií v okrese na km² rozlohy okresu. Ďalšie tri zložky, každá s váhou 1, predstavujú postupne transformované objemy vyprodukovaných emisií oxidu uhoľnatého, oxidov dusíka a oxidu siričitého v okrese na km².

Zdroj: Databáza regionálnej štatistiky Štatistického úradu SR | 2007

2.08 Turistická aktivita

15 | + | bez jednotky

Podiel počtu prenocovaní návštevníkov v ubytovacích zariadeniach v okrese a počtu obyvateľov okresu.

Zdroj: Databáza regionálnej štatistiky Štatistického úradu SR | 2008

2.09 Turistická atraktivita

15 | + | bez jednotky

Podiel počtu prenocovaní návštevníkov v ubytovacích zariadeniach v okrese a rozlohy okresu.

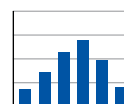
Zdroj: Databáza regionálnej štatistiky Štatistického úradu SR | 2008

2.10 Ziskovosť a produktivita podnikov*

8 | prieskum

Ako hodnotíte doterajšiu ziskovosť a produktivitu Vášho podniku?

1 – výsledok hospodárenia nepostačuje ani na pokrytie nutných nákladov
6 – hospodárenie podniku doteraz umožňovalo jeho expanziu

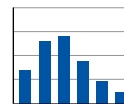


2.11 Miera korupcie medzi súkromnými podnikmi*

6 | prieskum

Do akej miery sa podľa Vášho odhadu vyskytuje vo Vašom okrese korupcia medzi súkromnými podnikmi?

1 – jej prítomnosť výrazne deformuje podmienky na trhu
6 – korupcia medzi podnikmi nie je v okrese prítomná



2.12 Rozvojový potenciál podnikov*

6 | prieskum

Ako vnímate rozvojový potenciál Vášho podniku?

1 – predpokladám jeho úpadok
6 – predpokladám jeho výrazný rozvoj

