

## 5. pilier: Infraštruktúra

### 5.01 Dostupnosť bánk

12 | + | bez jednotky

Kompozitný indikátor. Prvou zložkou, s váhou 3, je transformovaný počet pobočiek komerčných bánk v okrese na 1000 obyvateľov. Druhou zložkou, s váhou 1, je transformovaný počet ostatných organizačných jednotiek komerčných bánk v okrese na 1000 obyvateľov. Tretou zložkou, s váhou 6, je transformovaný počet pobočiek komerčných bánk v okrese na km<sup>2</sup> rozlohy okresu. Štvrtou zložkou, s váhou 2, je transformovaný počet ostatných organizačných jednotiek komerčných bánk v okrese na km<sup>2</sup>.

Zdroj: Národná banka Slovenska | sep. 2009

### 5.02 Dostupnosť pôšt

8 | + | bez jednotky

Kompozitný indikátor. Prvou zložkou, s váhou 2, je transformovaný počet pôšt v okrese na 1000 obyvateľov. Druhou zložkou, s váhou 6, je transformovaný počet pôšt v okrese na km<sup>2</sup> rozlohy okresu.

Zdroj: Slovenská pošta | dec. 2008

### 5.03 Kapacita zdravotníckych zariadení

4 | + | bez jednotky

Počet lôžok v zdravotníckych zariadeniach v okrese pripadajúci na 1000 obyvateľov okresu.

Zdroj: Národné centrum zdravotníckych informácií | 2008

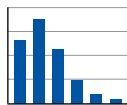
### 5.04 Kvalita cestnej infraštruktúry\*

15 | prieskum

Ako vnímate kvalitu cestnej infraštruktúry?

1 – cesty sú neudržiavané a ich kapacita je výrazne poddimenzovaná

6 – cestná sieť je výborne rozvinutá a udržiavaná



### 5.05 Hustota diaľnic

35 | + | %

Podiel plochy diaľnic a diaľničných prívádzačov v okrese na rozlohe okresu. Tento indikátor nie je definovaný pre mestské okresy Bratislavy a Košíc, diaľnice a diaľničné prívádzače v týchto mestských okresoch sú priradené do kategórie ciest I. triedy.

Zdroj: Slovenská správa ciest | dec. 2008

### 5.06 Hustota ciest I. triedy

25 | + | %

Podiel plochy ciest I. triedy vrátane rýchlostných ciest v okrese na rozlohe okresu. V prípade mestských okresov Bratislavy a Košíc sa pre tento účel do plochy ciest I. triedy pripočítavajú po prenasobení koeficientom 1,4 plochy diaľnic a diaľničných prívádzačov v okrese.

Zdroj: Slovenská správa ciest | dec. 2008

### 5.07 Hustota ciest II. triedy

15 | + | %

Podiel plochy ciest II. triedy v okrese na rozlohe okresu.

Zdroj: Slovenská správa ciest | dec. 2008

### 5.08 Hustota ciest III. triedy

5 | + | %

Podiel plochy ciest III. triedy v okrese na rozlohe okresu.

Zdroj: Slovenská správa ciest | dec. 2008

### 5.09 Vyťaženosť ciest

20 | – | %

Index vyťaženia ciest je definovaný ako podiel počtu osobných áut v okrese a váženého súčtu plôch diaľnic a ciest I., II. a III. triedy s váhami 7, 5, 3 a 1.

Zdroj: Ministerstvo vnútra SR | dec. 2008, Slovenská správa ciest | dec. 2008

## 6. pilier: Technológie

### 6.01 Prílev zahraničných investícií

60 | + | bez jednotky

Podiel stavu prílevu priamych zahraničných investícií do okresu do roku 2008 vrátane a počtu obyvateľov okresu.

Zdroj: Databáza regionálnej štatistiky Štatistického úradu SR | 2008

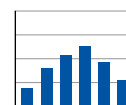
### 6.02 Úroveň technológií\*

24 | prieskum

Ako vnímate úroveň technológií vo Vašom okrese?

1 – náš okres patrí medzi technologicky najzaostalejšie v SR

6 – náš okres patrí medzi technologicky najvyspelejšie v SR



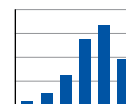
### 6.03 Schopnosť podnikov využiť najnovšie technológie\*

6 | prieskum

Je Váš podnik schopný využiť najnovšie technológie?

1 – najnovšie technológie nepredstavujú pre náš podnik žiaden prínos

6 – naše služby/výroba sú na nich založené



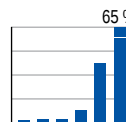
### 6.04 Využívanie internetových služieb podnikmi\*

10 | prieskum

Do akej miery využíva Váš podnik internetové služby?

1 – náš podnik nemá ani internetovú stránku ani e-mail

6 – internet a elektronická komunikácia majú zásadný význam pre našu činnosť



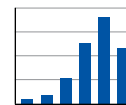
### 6.05 Úroveň informovanosti o ponuke tovarov a služieb\*

3 | prieskum

Máte dostatok informácií o ponuke tovarov a služieb podnikov vo Vašom okrese?

1 – získať informácie je mimoriadne ťažké

6 – informácie sa dajú získať veľmi jednoducho



### 6.06 Využívanie osobných motorových vozidiel

10 | + | bez jednotky

Počet vozidiel určených na prepravu osôb pripadajúcich na 1 obyvateľa okresu.

Zdroj: Ministerstvo vnútra SR | dec. 2009

### 6.07 Využívanie nákladných motorových vozidiel

10 | + | bez jednotky

Počet vozidiel určených na prepravu nákladu pripadajúcich na vyprodukovanú hodnotu 1 Sk v okrese.

Zdroj: Ministerstvo vnútra SR | dec. 2009

### 6.08 Využívanie technických motorových vozidiel

4 | + | bez jednotky

Počet technických vozidiel pripadajúcich na vyprodukovanú hodnotu 1 Sk v okrese.

Zdroj: Ročenka priemyslu 2009 vydávaná Štatistickým úradom SR | 2009

\* hviezdíčkou je označený indikátor z Prieskumu názorov riadiacich pracovníkov